



FJÁRMÁLAEFTIRLITIÐ

THE FINANCIAL SUPERVISORY AUTHORITY, ICELAND

## Viðskiptabankar – staða og horfur

Kynning fyrir fjölmiðla  
10. maí 2012

# Efnistöð

- Rekstur bankanna
  - Rekstur ársins 2011
  - Þróun endurskipulagningar og útlána í vanskilum
  - Samanburður við erlenda banka
- Tímabundin starfsemi
- Lagaleg óvissa um endurreikning ólögðmætra gengisbundinna útlána
- Samantekt – horft til framtíðar



# REKSTUR BANKANNA



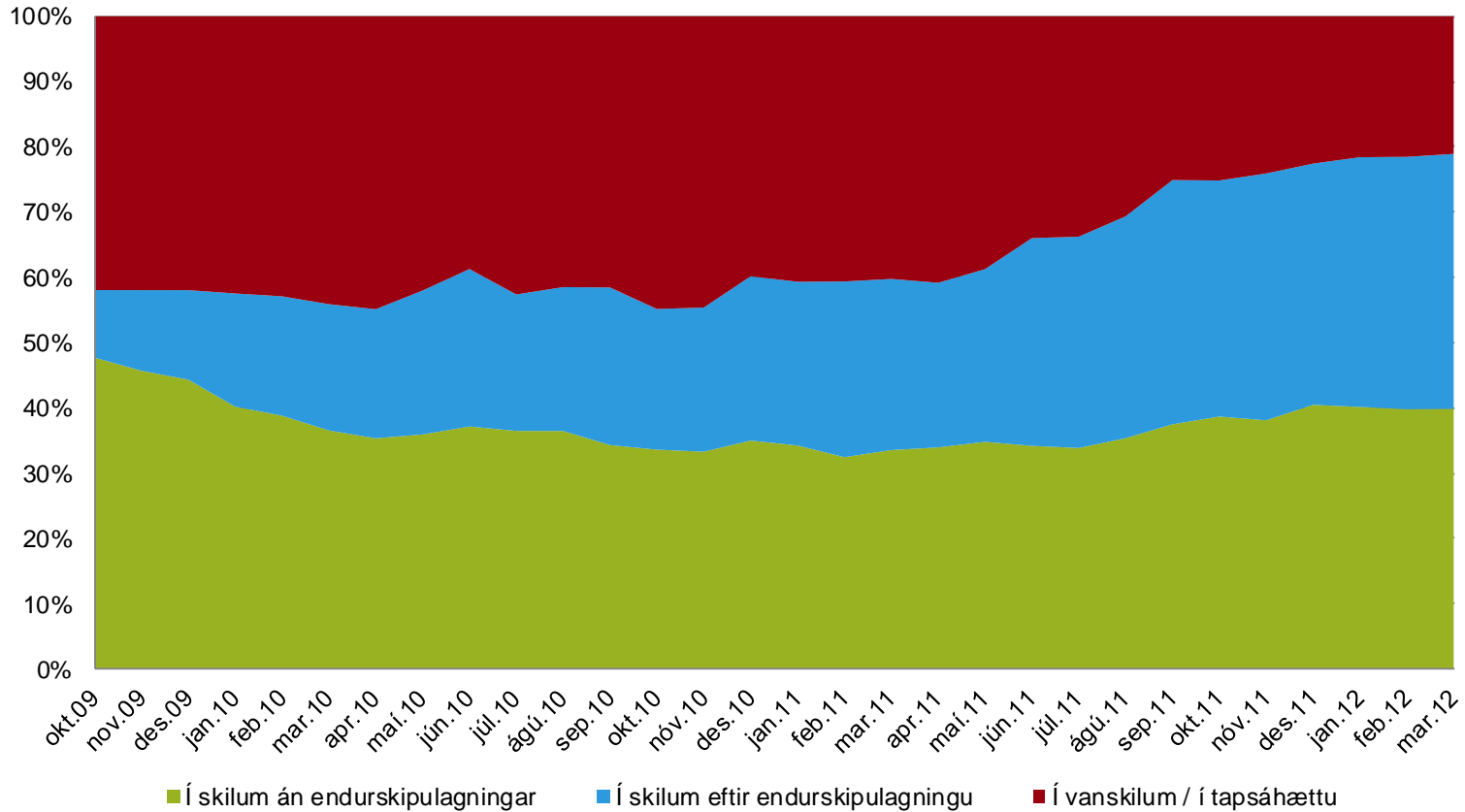
# Rekstur viðskiptabankanna á árinu 2011

- Erfiður samanburður á milli banka og á milli ára
  - Stórir einskiptisliðir
    - Kostnaður fólgin í sameiningum við önnur fjármálafyrirtæki
  - MP banki var endurskipulagður í upphafi annars ársfjórðungs
- Vaxtamunur eykst frá árinu 2010
- Dómur Hæstaréttar um endurreikning ólögmetra FX lána hafði áhrif
  - Heildarkostnaður bankanna á árinu 2011 um 67 milljarðar króna
- Uppgreiðslur eldri lána meiri en ný útlán
- Árangur í endurskipulagningu útlána



# Staða lánabóka stóru bankanna þriggja

## Staða útlánasafna stóru bankanna m.v. bókfært virði



■ Í skilum án endurskipulagningar

■ Í skilum eftir endurskipulagningu

■ Í vanskilum / í tapsáhættu

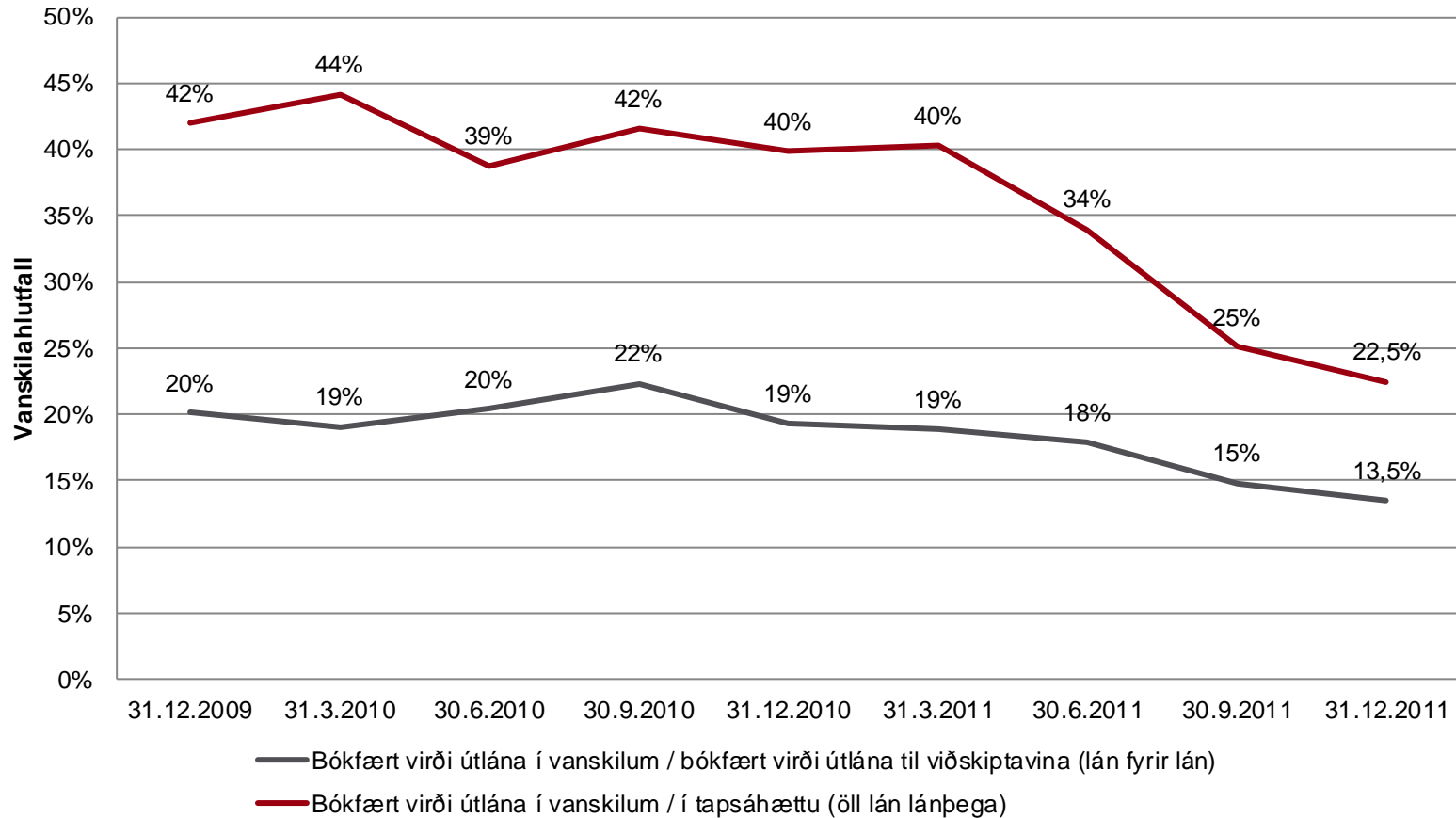
Lán eru skilgreind í vanskilum / í tapsáhættu ef eitt af lánum viðkomandi skuldara fellur í einn af neðangreindum flokkum:

1) greiðslum hefur verið frestað, 2) lánið í yfir 90 daga vanskilum, 3) í endurskipulagningarferli, 4) lögfræðinnheimtu eða 5) í upplausnarferli.



# Þróun vanskilalána viðskiptabanka

## Þróun bókfærðs virðis útlána í vanskilum



# Samanburður við erlenda banka

		31. desember 2011				Erlendir banka - 31. desember 2011				
		Arion banki	Íslandsbanki	Landsbankinn	MP banki	Danske Bank	DnB NOR	SEB	Nordea bank Finland	Bank of Ireland
Rekstur	Arðsemi eigna	1,4%	0,3%	1,5%	-1,0%	0,1%	0,9%	0,5%	0,4%	-0,1%
	Vaxtamunur	3,0%	4,5%	2,9%	1,3%	1,0%	1,3%	0,9%	0,4%	0,9%
	Kostnaðarlutfall	53%	93% / 50% *	40%	116%	54%	43%	56%	40%	38%
	Kostnaður sem hlutfall af eignum	2,6%	5,2% / 2,8% *	2,0%	4,5%	0,7%	0,9%	0,9%	0,3%	0,9%
Efnahagur	Eignir samtals (milljarðar króna)	892	796	1.135	50	73.135	43.535	43.207	65.504	24.591
	Eiginfjárlutfall	21%	23%	21%	19%	18%	11%	15%	13%	15%
	Eiginfjárlutfall A	16%	19%	21%	19%	16%	10%	15%	13%	14%
	Vanskilahlutfall	13,5% **				4,6%	1,5%	1,4%	0,5%	5,8%
	Útlán / innlán	115%	122%	144%	38%	177%	128%	112%	147%	152%

**Arðsemi eigna** = hreinn hagnaður ársins / meðaltal eigna í upphafi og lok árs

**Vaxtamunur** = hreinar vaxtatekjur á ársgrundvelli fyrir virðisbreytingar útlána / meðaltal heildareigna í upphafi og lok árs

**Kostnaðarlutfall** = rekstrarkostnaður tímabils / rekstartekjur án matsliða lánabókar

**Kostnaður sem hlutfall af heildareignum** = rekstrarkostnaður tímabils á ársgrundvelli / meðaltal heildareigna í upphafi og lok tímabils að frádregnum eignum í endursölu.

**Vanskilahlutfall** = bókfært virði útlána í yfir 90 daga vanskilum / bókfært virði útlána til viðskiptavina

Athygli er vakin á því að í meðalstöðu eigna er búið að taka tillit til kaupa Arion banka hf. á íbúðalánum Kaupþings banka hf. þann 31. desember 2011 og samruna Íslandsbanka hf. og BYR hf. þann 1. desember 2011.

\* Í lægra kostnaðarlutfalli Íslandsbanka hf. er búið að bakfæra áhrif af afskrift bankans á viðskiptavild vegna samruna við BYR hf. í árslok 2011.

\*\* Um er að ræða bókfært virði vanskilalána á móti bókfærðu virði lána til viðskiptavina.



# TÍMABUNDIN STARFSEMI





# Tímabundin starfsemi lánastofnana (1/2)

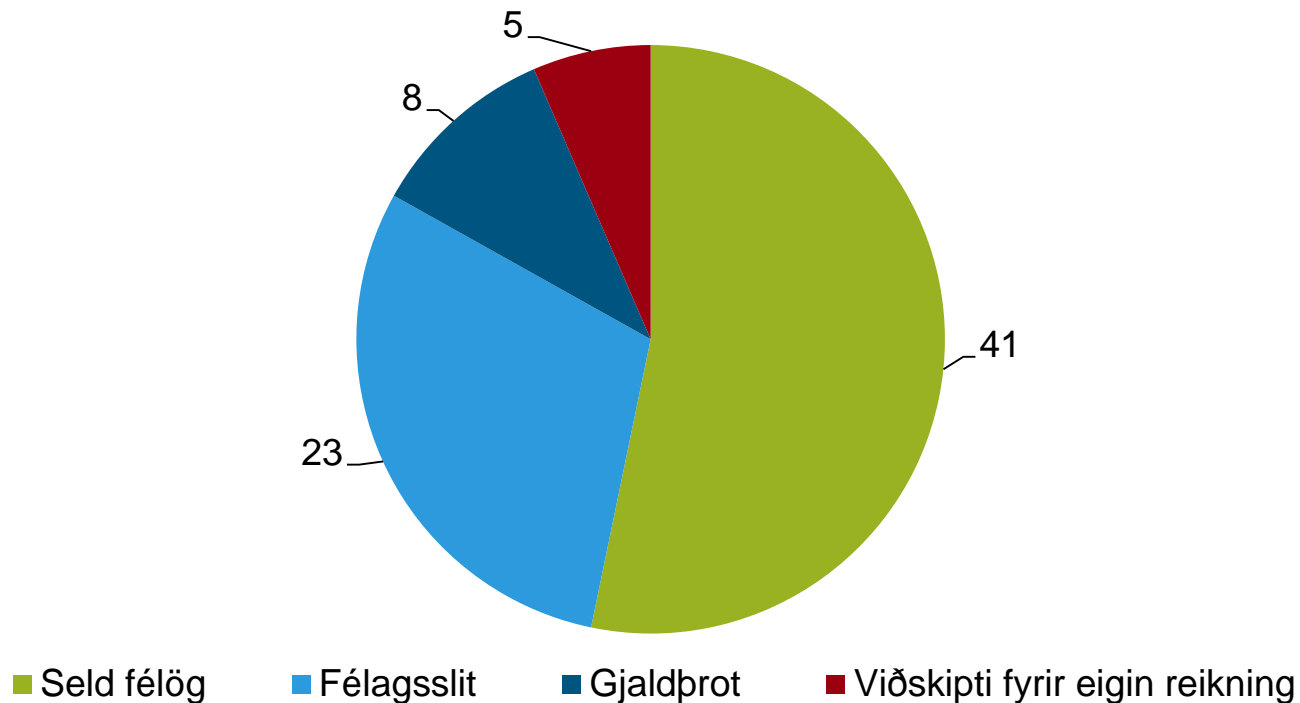
Fjöldi félaga í tímabundinni starfsemi lánastofnana		
Fjöldi félaga með undanþágu frá FME (>12 mán.)	1. nóvember 2011	1. maí 2012
Félög með umsókn í skoðun hjá FME		10
Félög í endurskipulagningarferli	27	3
Félög í sölufarli	14	57
Félög í slitaferli	33	32
<b>Samtals fjöldi veittra fresta í tímabundinni starfsemi</b>	<b>74</b>	<b>102</b>
Fjöldi félaga innan upphaflegra tímamarka (<12 mán.)	58	14
<b>Samtals fjöldi félaga</b>	<b>132</b>	<b>116</b>

- Frá 30. júní 2011 til 1. maí 2012
  - Hafa lánastofnanir átt, í heild eða að hluta, alls 193 félög í tímabundinni starfsemi, þar af 179 félög lengur en í 12 mánuði
  - Hefur tímabundinni starfsemi lánastofnana í 77 félögum verið lokið



# Tímabundin starfsemi lánastofnana (2/2)

Lyktir félaga í tímabundinni starfsemi lánastofnana  
frá 30. júní 2011 til 1. maí 2012



# ENDURREIKNINGUR ÓLÖGMÆTRA GENGISBUNDINNA ÚTLÁNA



# Dómur Hæstaréttar frá febrúar 2012

- Tekist á um aðferðafræði endurreiknings
- Fullnaðarkvittunarákvæði
- Álitaefni eftir dóminn
- Samráðshópur SFF og Umboðsmanns skuldara
- Væntanlegir dómar um ólögmati
  
- Aðferðafræði Fjármálaeftirlitsins
  - Flokkun lánasamninga (A-F), júní 2010
  - Mat á áhrifum dóms Hæstaréttar, febrúar 2012



# Mat á áhrifum dómsins á viðskiptabanka

- Viðskiptabankarnir höfðu að mestu leyti endurreiknað lán í **F**-flokki samkvæmt flokkun eftirlitsins
- Óvissa ríkir enn um lögmæti annarra lána
- Heildaráhrif vegna flokka B-F: **145** milljarðar kr.
- Afskrifað til að mæta þeim áhrifum: **67** milljarðar kr.
- Hámarks viðbótaráhrif verði öll önnur lán sem óvissa ríkir um dæmd ólögmæt: **78** milljarðar kr.
- Viðskiptabankarnir verða allir yfir **16%** eiginfjárhlutfalli þó svo öll lán í flokkum B-F verði dæmd ólögmæt og endurreiknuð



# Hvað er framundan?

- Miðað við áætlun samráðshópsins mun endurreikningur hefjast seinni part þessa árs
- Fjármálaeftirlitið fylgist mjög grannt með þessum málum og mun taka tillit til þeirra við mat á eiginfjárförf einstakra viðskiptabanka
- Tilmæli Fjármálaeftirlitsins frá 1.mars
  - Ekki senda út greiðsluseðla þar sem möguleiki er að ofgreiðslur séu umfram skuldajöfnunarmöguleika
  - Minnt á þann valkost að notast við geymslureikninga
  - Grípa ekki til íþyngjandi vanefndarúrræða



# SAMANTEKT – HORFT TIL FRAMTÍÐAR



# Horfur í rekstri viðskiptabankanna

- Bankarnir standa enn frammi fyrir mörgum áhættum
  - Lagaleg óvissa í ljósi dóms Hæstaréttar frá 15. febrúar 2012
  - Vanskil útlána eru há í alþjóðlegum samanburði
  - Takmörkuð reynsla komin á gæði endurskipulagningar útlána
  - Fyrirhugaðar breytingar á fiskveiðistjórnunarkerfinu munu hafa áhrif á útlánasöfn þeirra
  - Aflétting gjaldeyrishafta
  - Áhrif þróunar efnahagsástands á alþjóðavettvangi á íslenskt hagkerfi
  - Óvissa um möguleika á fjármögnun bankanna utan Íslands
- Í kjölfar heimsóknar AGS í febrúar áréttaði sjóðurinn mikilvægi þess að bankarnir viðhaldi góðri eiginfjárstöðu
- FME hefur eiginfjárkröfur bankanna til skoðunar





